



FELINPARK

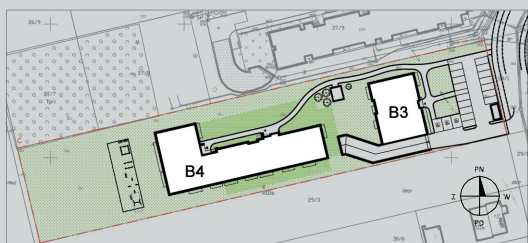
MIESZKANIE M13, BUDYNEK B3, PIĘTRO II

4 POKOJE + ANEKS KUCHENNY - 55,71m²

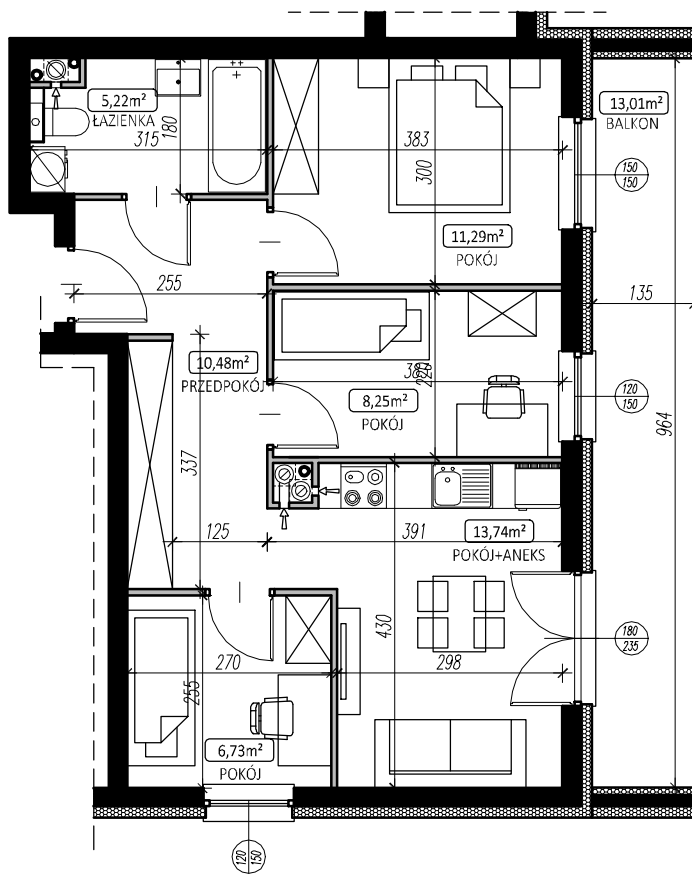
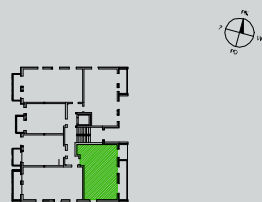
ul. gen. Stanisława Skalskiego



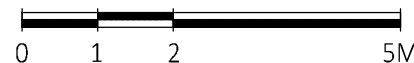
LOKALIZACJA BUDYNKU:



LOKALIZACJA MIESZKANIA:



SKALA 1:100



LEGENDA:

- ŚCIANY KONSTRUKCYJNE
- ŚCIANY DZIAŁOWE
- TOALETA
- UMYWALKA
- WANNA
- PRALKA
- KANAPA
- LODÓWKA
- ZLEWOZMYWAK
- PŁYTA KUCHENNA
- STÓŁ

Inwestor/Biuro sprzedaży:

Nieruchomości Lalak Properties

Spółka z ograniczoną odpowiedzialnością S.K.A.

ul. Diamentowa 2, 20-447 Lublin

tel. 81 749 88 45, biuro@felinpark.pl



www.felinpark.pl

UWAGA:
1. WYMIARY POMIESZCZEŃ, LOKALIZACJE PRZYBORÓW SANITARNYCH, URZĄDZEŃ ELEKTRYCZNYCH, WIELKOŚĆ I LOKALIZACJĘ GRZEJNIKÓW ITP. PODANO ZGODNIE Z PROJEKTEM BUDOWLANYM. MOGĄ WYSTĄPIĆ NIEWIELKIE RÓŻNICE WYMIARÓW I USYTUOWANIA ELEMENTÓW POWSTAŁE W TRAKCIE REALIZACJI PRAC BUDOWLANYCH. PODANE WYMIARY SĄ WYMIARAMI W ŚWIETLE PIONOWYCH PRZEGRÓD (ŚCIAN) W STANIE SUROWYM.
2. POWIERZCHNIA UŻYTKOWA LOKALU JEST OKREŚLONA NA PODSTAWIE ROZPORZĄDZENIA MINISTRA TRANSPORTU, BUDOWNICTWA I GOSPODARSTWA MORSKIEJ Z DN. 25.04.2012 R. W SPRAWIE SZCZEGÓŁOWEGO ZAKRESU I FORMY PROJEKTU BUDOWLANEGO (DZ. U. Z 2012 R. POZ. 462), ZGODNIE ZASADAMI ZAWARTYMI W POLSKIEJ NORMIE PN-ISO 9836:1997