

# FELINPARK

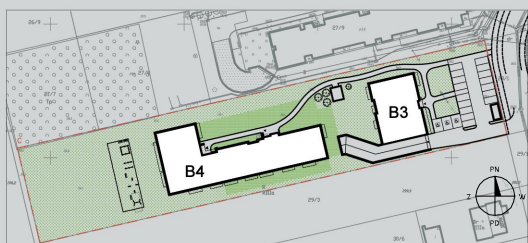
## MIESZKANIE M39, BUDYNEK B4, PIĘTRO II

### 3 POKOJE + ANEKS KUCHENNY - 46,88m<sup>2</sup>

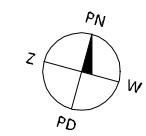
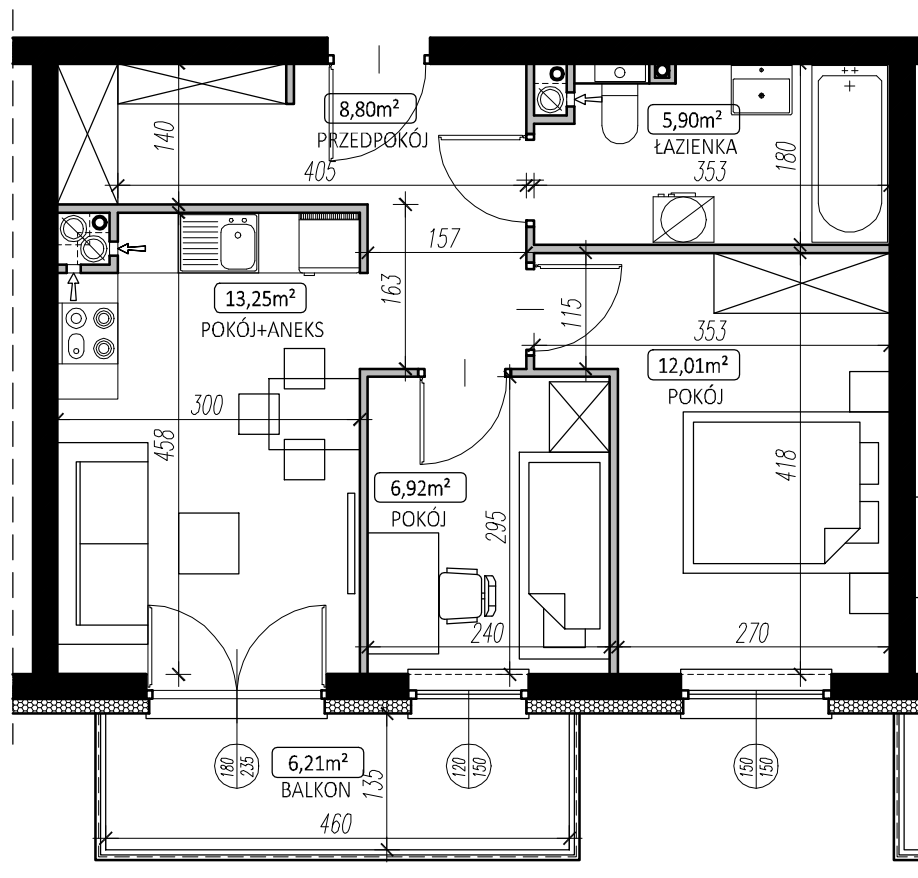
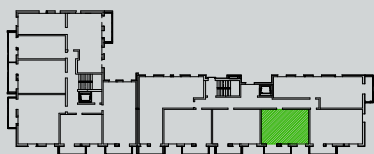
ul. gen. Stanisława Skalskiego



LOKALIZACJA BUDYNKU:



LOKALIZACJA MIESZKANIA:



SKALA 1:75



#### LEGENDA:

- ŚCIANY KONSTRUKCYJNE
- ŚCIANY DZIAŁOWE
- TOALETA
- UMYWALKA
- WANNA
- PRALKA
- KANAPA
- LODÓWKA
- ZLEWOZMYWAK
- PŁYTA KUCHENNA
- STÓŁ

## Inwestor/Biuro sprzedaży:

**Nieruchomości Lalak Properties**

Spółka z ograniczoną odpowiedzialnością S.K.A.

ul. Diamentowa 2, 20-447 Lublin

tel. 81 749 88 45, biuro@felinpark.pl



[www.felinpark.pl](http://www.felinpark.pl)

UWAGA:

1. WYMIARY POMIESZCZEŃ, LOKALIZACJE PRZYBÓRÓW SANITARNYCH, URZĄDZEŃ ELEKTRYCZNYCH, WIELKOŚĆ I LOKALIZACJĘ GRZEJNIKÓW I.T.P. PODANO ZGODNIE Z PROJEKTEM BUDOWLANYM. MOGĄ WYSTĄPIĆ NIEWIELKIE RÓŻNICE WYMIARÓW I USTUJOWANIA ELEMENTÓW POWSTAŁE W TRAKCIE REALIZACJI PRAC BUDOWLANYCH. PODANE WYMIARY SĄ WYMIARAMI W ŚWIETLE PIONOWYCH PRZEGRÓD (ŚCIAN) W STANIE SUROWYM.

2. POWIERZCHNIA UŻYTKOWA LOKALU JEST OKREŚLONA NA PODSTAWIE ROZPORZĄDZENIA MINISTRA TRANSPORTU, BUDOWNICTWA I GOSPODARKI MORSKIEJ Z DN. 25.04.2012 R. W SPRAWIE SZCZEGÓŁOWEGO ZAKRESU I FORMY PROJEKTU BUDOWLANEGO (DZ. U. Z 2012 R. POZ. 462), ZGODNIE ZASADAMI ZAWARTYMI W POLSKIEJ NORMIE PN-ISO 9836:1997